

İSTANBUL BÜYÜKŞEHİR BELEDİYESİ

2015

OCAK-EYLÜL DÖNEMİ
BÜTÇE UYGULAMA
SONUÇLARI



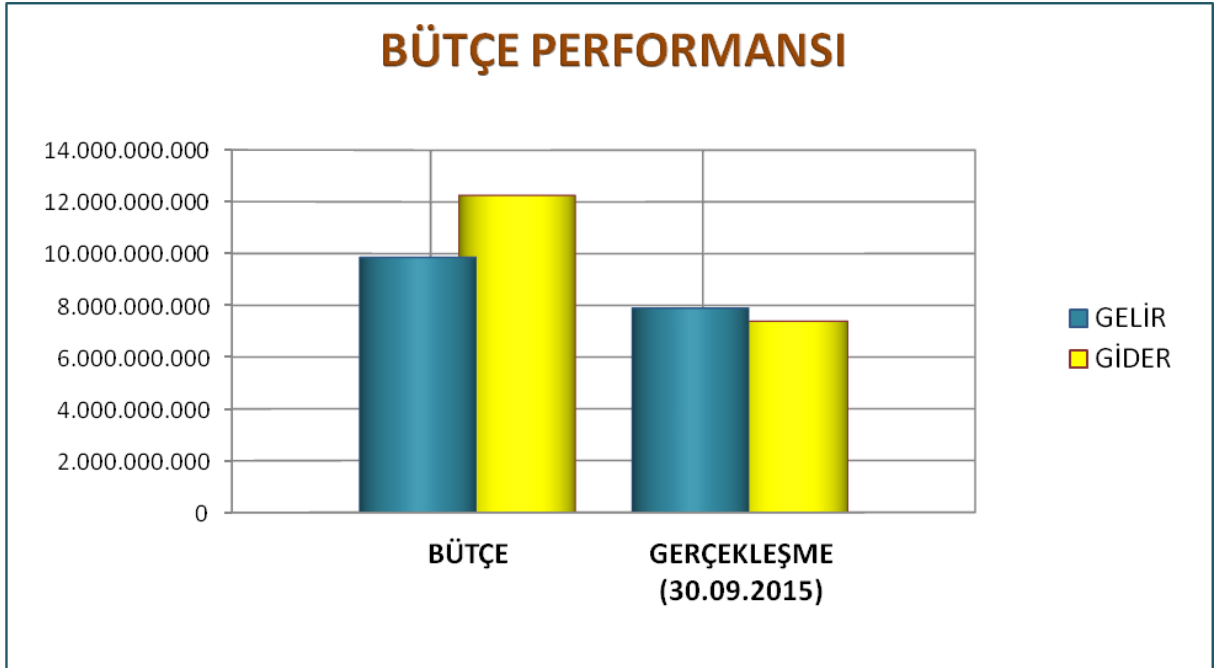
GİRİŞ

2015 yılı gelir bütçemiz 9 milyar 850 milyon TL olarak tahmin edilmiş, “Finansmanın Ekonomik Sınıflandırması Cetveli” nde yer aldığı üzere 2 milyar 400 milyon TL borçlanma öngörülmüştür. Buna karşılık yine büyük bölümü yatırım harcamalarından oluşan gider bütçemiz de 12 milyar 250 milyon TL olarak hedeflenmiştir.

2015 Eylül sonu itibariyle gelir gerçekleşmesi 7 milyar 887 milyon 327 bin TL, gider gerçekleşmesi 7 milyar 384 milyon 662 bin TL’dir.

Tablo 1 : 2015 Yılı Ocak-Eylül Dönemi Gelir-Gider Bütçe ve Gerçekleşmesi

2015 YILI BÜTÇE PERFORMANSI			
	BÜTÇE	GERÇEKLEŞME (30.09.2015)	%
GELİR	9.850.000.000	7.887.326.726	80,1%
GİDER	12.250.000.000	7.384.662.390	60,3%



A. BÜTÇE GİDERLERİ

Belediyemiz 2015 Mali Yılı Bütçesinde; **Personel Giderleri** için 818 milyon 636 bin TL, **Sosyal Güvenlik Kurumuna Devlet Primi Giderleri** için 138 milyon 635 bin TL, **Mal ve Hizmet Alım Giderleri** için 2 milyar 954 milyon 992 bin TL, **Faiz Giderleri** için 149 milyon 473 bin TL, **Cari Transferler** için 482 milyon 122 bin TL, **Sermaye Giderleri** için 6 milyar 260 milyon 867 bin TL, **Sermaye Transferleri** için 350 milyon TL, **Borç verme** için 245 milyon 275 bin TL, **Yedek Ödenekler** için de 850 milyon TL olmak üzere toplam 12 milyar 250 milyon TL ödenek ayrılmıştır.

2015 yılı ekonomik sınıflandırmaya göre bütçe ödenekleri, ödeneklerin Ocak-Eyül dönemi gerçekleşme oranları, toplam gerçekleşme içindeki payları aşağıdaki tabloda gösterilmiştir.

Tablo 2: 2015 Yılı Bütçe Ödenekleri, Dokuz Aylık Gerçekleşme Tutarları, Gerçekleşme Oranları ve Toplam Gerçekleşme İçindeki Payları

EKONOMİK SINIFLANDIRMAYA GÖRE 2015 YILI BÜTÇE GİDERLERİ						
KODU	AÇIKLAMA	İLK BÜTÇE	SON BÜTÇE	GERÇEKLEŞME (30.09.2015)	GERÇ/BÜTÇE ORANI	TOPLAM GERÇ. İÇİNDEKİ PAYI
1	PERSONEL GİDERLERİ	818.636.000	830.080.168	655.821.729	79,0%	8,9%
2	SOSYAL GÜV.KUR.DEV.PRİMİ G	138.635.000	140.084.811	97.672.082	69,7%	1,3%
3	MAL VE HİZMET ALIM GİD.	2.954.991.690	3.094.403.200	1.845.159.372	59,6%	25,0%
4	FAİZ GİDERLERİ	149.473.040	149.473.040	74.036.350	49,5%	1,0%
5	CARİ TRANSFERLER	482.122.250	685.913.542	626.197.749	91,3%	8,5%
6	SERMAYE GİDERLERİ	6.260.867.020	6.270.632.418	3.168.190.867	50,5%	42,9%
7	SERMAYE TRANSFERLERİ	350.000.000	682.331.211	682.331.211	100,0%	9,2%
8	BORÇ VERME	245.275.000	235.253.030	235.253.030	100,0%	3,2%
9	YEDEK ÖDENEKLER	850.000.000	161.828.581	0		
TOPLAM		12.250.000.000	12.250.000.000	7.384.662.390	60,28%	100,0%

2015 yılı Ocak-Eylül döneminde **Personel Giderleri** bütçesine göre %79'luk bir oran ile 655 milyon 822 bin TL, **Sosyal Güvenlik Kurumuna Devlet Pirimi Giderleri** %69,7'lik bir oran ile 97 milyon 672 bin TL, **Mal ve Hizmet Alım Giderleri** %59,6'luk bir oran ile 1 milyar 845 milyon 159 bin TL, **Faiz Giderleri** %49,5'lik bir oran ile 74 milyon 36 bin TL, **Cari Transferler** %91,3'lük bir oran ile 626 milyon 198 bin TL, **Sermaye Giderleri** %50,5'lik bir oran ile 3 milyar 168 milyon 191 bin TL, **Sermaye Transferleri** %100'lük oran ile 682 milyon 331 bin TL gerçekleşme olmuş, **Borç Verme** de ise %100'lük oran ile 235 milyon 253 bin TL gerçekleşme olmuştur.

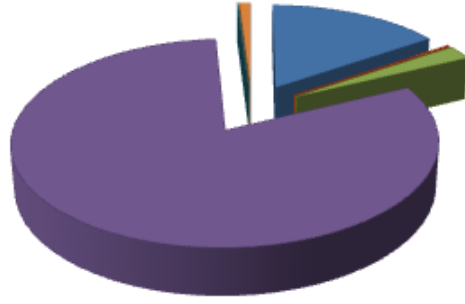
Mal ve Hizmet Alım Giderleri

2015 Yılı Ocak-Eylül döneminde mal ve hizmet alım giderleri için toplam **1 milyar 845 milyon 159 bin TL** harcama yapılmıştır. Mal ve hizmet alım giderlerinin toplam gider gerçekleşmesi içindeki payı % 25 olurken, bütçesine göre gerçekleşme oranı da %59,6 olmuştur.

Tablo 3: 2015 Mal ve Hizmet Alım Giderleri Bütçesi ve Ocak-Eylül Dönemi Gerçekleşmeleri

2015 YILI (03) MAL VE HİZMET ALIM GİDERLERİ					
MAL VE HİZMET ALIM GİDERLERİ	İLK BÜTÇE	SON BÜTÇE	GERÇEKLEŞME (30.09.2015)	GERÇ/ BÜTÇE ORANI	TOPLAM GERÇ. İÇİN. PAYI
ÜRETİME YÖNELİK MAL VE MALZ.AL.	50.000	109.266	59.266	54,2%	0,0%
TÜKETİME YÖNELİK MAL VE HİZ.AL.G.	424.800.335	439.315.767	284.269.748	64,7%	15,4%
YOLLUKLAR	3.975.900	4.525.179	3.143.266	69,5%	0,2%
GÖREV GİDERLERİ	74.111.550	82.387.422	41.596.589	50,5%	2,3%
HİZMET ALIMLARI	2.415.794.855	2.529.288.550	1.496.877.779	59,2%	81,1%
TEMSİL VE TANITMA GİDERLERİ	4.750.000	4.750.000	941.457	19,8%	0,1%
MENKUL MAL, GAYRİMADDİ HAK AL., BAK	30.905.050	33.051.769	17.877.566	54,1%	1,0%
GAYRİMENKUL BAKIM ONARIM G.	604.000	972.452	390.909	40,2%	0,0%
TEDAVİ VE CENAZE G.	0	2.795	2.795	0,0%	0,0%
TOPLAM	2.954.941.690	3.094.403.200	1.845.159.372	59,6%	100,0%

MAL VE HİZMET ALIM GİDER GERÇEKLEŞMESİ



Sermaye Giderleri

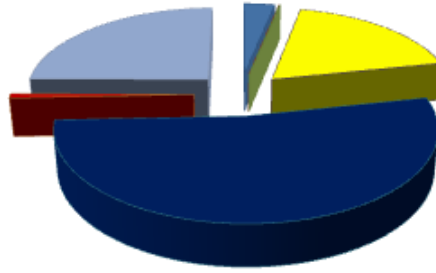
2015 yılında; metro yatırımları, dere ıslahları, alt-üst geçitler, köprülü kavşak ve viyadük yapımları, trafik ve yol düzenleme işleri, asfalt gibi yatırım giderlerimizin yer aldığı sermaye giderleri için toplam 3 milyar 168 milyon 191 bin TL harcama yapılmıştır. Sermaye giderlerinin 2015 yılında toplam gider gerçekleşmesi içindeki payı %42,9 bütçesine göre gerçekleşme oranı ise % 50,5'tir.

2015 yılında sermaye giderleri içerisinde mamul mal alımlarına 100 milyon 626 bin TL, menkul sermaye üretim giderlerine 670 bin TL, gayri maddi hak alımlarına 3 milyon 794 bin TL, gayrimenkul alımları ve kamulaştırmasına 582 milyon 18 bin TL, gayrimenkul sermaye üretim giderlerine 1 milyar 668 milyon 964 bin TL, menkul malların büyük onarım giderlerine 24 milyon 928 bin TL, gayrimenkul büyük onarım giderlerine 787 milyon 191 bin TL harcama yapılmıştır.

Tablo 4: 2015 Yılı Sermaye Giderleri Bütçesi ve Ocak-Eylül Dönemi Gerçekleşmeleri

2015 YILI (06) SERMAYE GİDERLERİ					
SERMAYE GİDERLERİ	İLK BÜTÇE	SON BÜTÇE	GERÇEKLEŞME (30.09.2015)	GERÇ/ BÜTÇE ORANI	TOPLAM GERÇ. İÇİN. PAYI
MAMUL MAL ALIMLARI	275.104.732	296.114.475	100.626.322	34,0%	3,2%
MENKUL SERMAYE ÜRETİM GİDERLERİ	1.700.000	669.766	669.766	100,0%	0,0%
GAYRİ MADDİ HAK ALIMLARI	16.051.000	16.073.165	3.794.039	23,6%	0,1%
GAYRİMENKUL ALIM VE KAMULAŞTIRMASI	536.593.600	575.439.721	582.017.526	101,1%	18,4%
GAYRİMENKUL SERMAYE ÜRETİM GİDERLERİ	4.021.244.511	3.990.241.760	1.668.964.351	41,8%	52,7%
MENKUL MALLARIN BÜYÜK ONARIM GİDERLERİ	30.445.000	30.593.462	24.927.977	81,5%	0,8%
GAYRİMENKUL BÜYÜK ONARIM GİDERLERİ	1.379.728.177	1.361.500.069	787.190.886	57,8%	24,8%
TOPLAM	6.260.867.020	6.270.632.418	3.168.190.867	50,5%	100,0%

SERMAYE GİDER GERÇEKLEŞMESİ



■ MAMUL MAL ALIMLARI	■ MENKUL SERMAYE ÜRETİM GİDERLERİ
■ GAYRİ MADDİ HAK ALIMLARI	■ GAYRİMENKUL ALIM VE KAMULAŞTIRMASI
■ GAYRİMENKUL SERMAYE ÜRETİM GİDERLERİ	■ MENKUL MALLARIN BÜYÜK ONARIM GİDERLERİ
■ GAYRİMENKUL BÜYÜK ONARIM GİDERLERİ	

B. BÜTÇE GELİRLERİ

2015 yılı bütçemizin **gelir kısmı**; % 1,3 vergi gelirleri, % 14,2 teşebbüs ve mülkiyet gelirleri, % 0,1 alınan bağış ve yardımlar ile özel gelirler, % 77 diğer gelirler, % 7,2 sermaye gelirleri ve % 0,1 alacaklardan tahsilat olmak üzere toplam 9 milyar 850 milyon TL olarak tahmin edilmiştir.

Tablo 5: 2015 Yılı Gelir Bütçesi ve Ocak-Eylül Dönemi Gerçekleşmeleri

AÇIKLAMA	2015 BÜTÇE	2015 SON BÜTÇE	GERÇEKLEŞME (30.09.2015)	GERÇ/BÜTÇE ORANI	TOPLAM GERÇ. İÇİNDEKİ PAYI
TL					
VERGİ GELİRLERİ	126.000.000	126.000.000	96.312.682	76,4%	1,2%
TEŞEBBÜS VE MÜLKİYET GELİR.	1.403.500.000	1.403.500.000	1.267.249.816	90,3%	16,1%
ALINAN BAĞIŞ VE YARDIMLAR	12.000.000	12.000.000	4.753.283	39,6%	0,1%
DİĞER GELİRLER	7.589.500.000	7.589.500.000	6.241.878.458	82,2%	79,1%
FAİZ GELİRLERİ	8.310.000	8.310.000	15.678.288	188,7%	0,2%
KİŞİ VE KURUMLARDAN ALINAN PAYLAR	7.452.600.000	7.452.600.000	6.122.993.777	82,2%	77,6%
- İller Bankası	1.100.000.000	1.100.000.000	872.389.591	79,3%	11,1%
- Maliye Bakanlığı	6.200.000.000	6.200.000.000	5.080.450.460	81,9%	64,4%
- Diğer Paylar	152.600.000	152.600.000	170.153.726	111,5%	2,2%
PARA CEZALARI	34.000.000	34.000.000	22.960.241	67,5%	0,3%
DİĞER ÇEŞİTLİ GELİRLER	94.590.000	94.590.000	80.246.152	84,8%	1,0%
SERMAYE GELİRLERİ	713.000.000	713.000.000	207.053.811	29,0%	2,6%
TAŞINMAZ SATIŞ GELİRLERİ	712.050.000	712.050.000	206.386.081	29,0%	2,6%
TAŞINIR SATIŞ GELİRLERİ	950.000	950.000	667.730	70,3%	0,0%
ALACAKLARDAN TAHSİLAT	10.000.000	10.000.000	80.168.192	801,7%	1,0%
RED VE İADELER (-)	4.000.000	4.000.000	10.109.119	252,7%	0,1%
TOPLAM	9.850.000.000	9.850.000.000	7.887.307.123	80,1%	100,0%

Ocak-Eylül dönemi itibariyle, toplam gelir gerçekleşmesi içinde, Vergi Gelirlerinin payı % 1,2; Teşebbüs ve Mülkiyet Gelirlerinin payı % 16,1; Alınan Bağış ve Yardımların payı % 0,1; Faizler, Paylar ve Cezalardan oluşan Diğer Gelirlerin payı % 79,1; Sermaye Gelirlerinin payı % 2,6 ve Alacaklardan Tahsilat payı % 1 düzeyinde olmuştur.

C. FİNANSMAN

Bilindiği üzere Büyükşehir Belediyemizin ulaşım, alt yapı, çevre, itfaiye, vb. gibi alanlarda yapılan büyük ölçekli yatırımlarının hızlı bir şekilde tamamlanabilmesi için ilave kaynaklara ihtiyaç duyulabilmektedir. İhtiyaç duyulan bu ilave kaynakların temini için Büyükşehir Belediye Meclisimizin kararları doğrultusunda iç ve dış borçlanma yapılmıştır.

İstanbul Büyükşehir Belediyesinin bütçesinde öngörmüş olduğu finansman rakamı 2 milyar 400 milyon TL' dir.

2015 yılının Ocak-Eylül döneminde iç borçlanma yapılmamış, 78 milyon 902 bin TL iç borç geri ödemesi gerçekleştirilmiştir. Aynı dönemde 411 milyon 302 bin TL dış borçlanma yapılmış, 523 milyon 621 bin TL dış borç geri ödemesi yapılmıştır.

Tablo 6: 2015 Yılı Ocak-Eylül Dönemi Finansman Tablosu

AÇIKLAMA	2015 BÜTÇE	GERÇEKLEŞME (30.09.2015)
		TL
İÇ BORÇLANMA	927.500.000	-78.902.059
KULLANIM(İHRAC)	1.375.000.000	0
ÖDEME	-447.500.000	-78.902.059
DIŞ BORÇLANMA	1.472.500.000	-112.319.614
KULLANIM (İHRAC)	2.296.449.304	411.301.632
ÖDEME	-823.949.304	-523.621.247
TOPLAM	2.400.000.000	-191.221.674