

İSTANBUL BÜYÜKŞEHİR BELEDİYESİ

2013

**YIL SONU BÜTÇE
UYGULAMA SONUÇLARI**



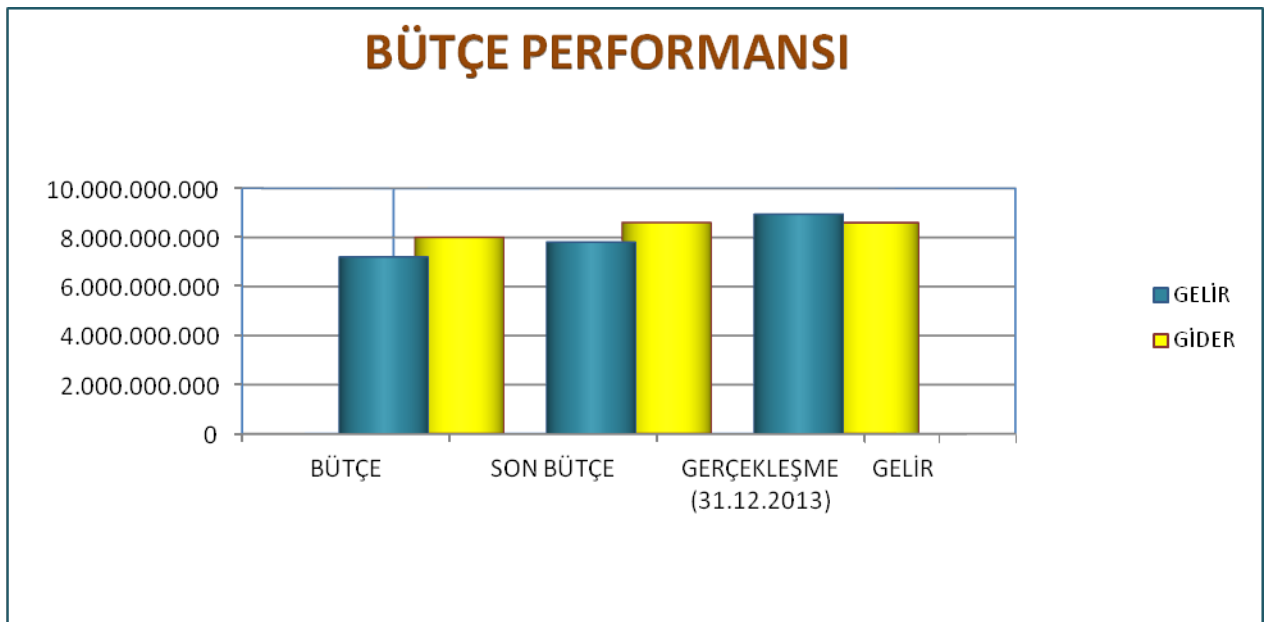
GİRİŞ

2013 yılı gelir bütçemiz 7 milyar 200 milyon TL olarak tahmin edilmiş, “Finansmanın Ekonomik Sınıflandırması Cetveli” nde yer aldığı üzere 800 milyon TL borçlanma öngörülmüştür. Buna karşılık yine büyük bölümü yatırım harcamalarından oluşan gider bütçemiz de 8 milyar TL olarak hedeflenmiştir. Ancak 600 milyon TL ek ödenek ilavesiyle birlikte gider bütçemiz 8 milyar 600 milyon TL ye çıkarılırken, Gelir Bütçemiz de 7 milyar 800 milyon TL olmuştur.

2013 yılı sonu itibariyle gelir gerçekleşmesi 8 milyar 936 milyon 34 bin TL, gider gerçekleşmesi 8 milyar 596 milyon 357 bin TL’dir.

Tablo 1 : 2013 Yılı Sonu Dönemi Gelir-Gider Bütçe ve Gerçekleşmesi

2013 YILI BÜTÇE PERFORMANSI				
	BÜTÇE	SON BÜTÇE	GERÇEKLEŞME (31.12.2013)	%
GELİR	7.200.000.000	7.800.000.000	8.936.033.998	114,6%
GİDER	8.000.000.000	8.600.000.000	8.596.356.876	100,0%



A. BÜTÇE GİDERLERİ

Belediyemiz 2013 Mali Yılı Bütçesinde; **Personel Giderleri** için 667 milyon 447 bin TL, **Sosyal Güvenlik Kurumuna Devlet Primi Giderleri** için 113 milyon 293 bin TL, **Mal ve Hizmet Alım Giderleri** için 1 milyar 747 milyon 105 bin TL, **Faiz Giderleri** için 171 milyon 430 bin TL, **Cari Transferler** için 290 milyon 538 bin TL, **Sermaye Giderleri** için 3 milyar 426 milyon 686 bin TL, **Sermaye Transferleri** için 208 milyon 500 bin TL, **Borç verme** için 655 milyon TL, **Yedek Ödenekler** için de 720 milyon TL olmak üzere toplam 8 milyar TL ödenek ayrılmıştır. 600 milyon TL' lik ek ödenek ile bu rakam 8 milyar 600 milyon TL' ye ulaşmıştır.

2013 yılı ekonomik sınıflandırmaya göre bütçe ödenekleri, ödeneklerin yıl sonu gerçekleşme oranları, toplam gerçekleşme içindeki payları aşağıdaki tabloda gösterilmiştir.

Tablo 2: 2013 Yılı Bütçe Ödenekleri, Yıl Sonu Gerçekleşme Tutarları, Gerçekleşme Oranları ve Toplam Gerçekleşme İçindeki Payları

EKONOMİK SINIFLANDIRMAYA GÖRE 2013 YILI BÜTÇE GİDERLERİ					
TL					
AÇIKLAMA	İLK BÜTÇE	SON BÜTÇE	GERÇEKLEŞME (31.12.2013)	GERÇ/BÜTÇE ORANI	TOPLAM GERÇ. İÇİNDEKİ PAYI
PERSONEL GİDERLERİ	667.447.287	688.344.733	686.836.589,47	99,8%	8,0%
SOSYAL GÜV.KUR.DEV.PRİMİ GİD.	113.293.353	109.858.701	108.822.644,76	99,1%	1,3%
MAL VE HİZMET ALIM GİDERLERİ	1.747.105.146	1.858.794.957	1.857.754.993,75	99,9%	21,6%
FAİZ GİDERLERİ	171.430.000	128.818.599	128.818.599,14	100,0%	1,5%
CARİ TRANSFERLER	290.538.000	372.837.976	372.830.847,90	100,0%	4,3%
SERMAYE GİDERLERİ	3.426.686.214	3.756.281.155	3.756.229.321,80	100,0%	43,7%
SERMAYE TRANSFERLERİ	208.500.000	548.105.840	548.105.839,53	100,0%	6,4%
BORÇ VERME	655.000.000	1.136.958.040	1.136.958.039,60	100,0%	13,2%
YEDEK ÖDENEKLER	720.000.000	0	0,00		
TOPLAM	8.000.000.000	8.600.000.000	8.596.356.875,95	100,0%	100,0%

2013 yıl sonunda **Personel Giderleri** bütçesine göre %99,8'lik bir oran ile 686 milyon 837 bin TL, **Sosyal Güvenlik Kurumuna Devlet Pirimi Giderleri** %99,1'lik bir oran ile 108 milyon 823 bin TL, **Mal ve Hizmet Alım Giderleri** %99,9'luk bir oran ile 1 milyar 857 milyon 755 bin TL, **Faiz Giderleri** %100' lük bir oran ile 128 milyon 819 bin TL, **Cari Transferler** %100'lük bir oran ile 372 milyon 831 bin TL, **Sermaye Giderleri** %100' lük bir oran ile 3 milyar 756 milyon 229 bin TL, **Sermaye Transferleri** %100'lük bir oran ile 548 milyon 106 bin TL, **Borç Verme** ise yine %100' lük bir oran ile 1 milyar 136 milyon 958 bin TL olarak gerçekleşmiştir.

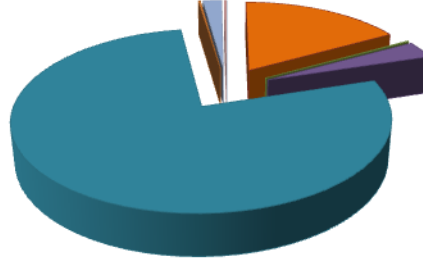
Mal ve Hizmet Alım Giderleri

2013 yılı sonunda mal ve hizmet alım giderleri için toplam 1 milyar 857 milyon 755 bin TL harcama yapılmıştır. Mal ve hizmet alım giderlerinin toplam gider gerçekleşmesi içindeki payı % 21,6 olmuştur.

Tablo 3: 2013 Mal ve Hizmet Alım Giderleri Bütçesi ve Yıl Sonu Gerçekleşmeleri

2013 YILI (03) MAL VE HİZMET ALIM GİDERLERİ					
TL					
MAL VE HİZMET ALIM GİDERLERİ	İLK BÜTÇE	SON BÜTÇE	GERÇEKLEŞME (31.12.2013)	GERÇ/ BÜTÇE ORANI	TOPLAM GERÇ. İÇİN. PAYI
ÜRETİME YÖNELİK MAL VE HİZMET AL.G.	105.000	0	0,00	0,0%	0,0%
TÜKETİME YÖNELİK MAL VE HİZMET AL.G.	280.270.412	312.544.002	312.086.569,43	99,9%	16,8%
YOLLUKLAR	2.633.529	2.960.513	2.766.793,64	93,5%	0,1%
GÖREV GİDERLERİ	50.296.054	59.430.450	59.385.227,83	99,9%	3,2%
HİZMET ALIMLARI	1.367.949.382	1.439.378.560	1.439.178.163,62	100,0%	77,5%
TEMSİL VE TANITMA GİDERLERİ	13.854.000	3.831.594	3.831.594,33	100,0%	0,2%
MENKUL MAL, GAYRİMADDİ HAK AL., BAK.ON.	26.612.869	36.623.356	36.506.628,12	99,7%	2,0%
GAYRİMENKUL BAKIM ONARIM G.	4.383.900	4.025.938	3.999.473,56	99,3%	0,2%
TEDAVİ VE CENAZE G.	1.000.000	543	543,22	100,0%	0,0%
TOPLAM	1.747.105.146	1.858.794.957	1.857.754.993,75	99,9%	100,0%

MAL VE HİZMET ALIM GİDER GERÇEKLEŞMESİ



■ ÜRETİME YÖNELİK MAL VE HİZMET AL.G.	■ TÜKETİME YÖNELİK MAL VE HİZMET AL.G.
■ YOLLUKLAR	■ GÖREV GİDERLERİ
■ HİZMET ALIMLARI	■ TEMSİL VE TANITMA GİDERLERİ
■ MENKUL MAL, GAYRİMADDİ HAK AL., BAK.ON.	■ GAYRİMENKUL BAKIM ONARIM G.
■ TEDAVİ VE CENAZE G.	

Sermaye Giderleri

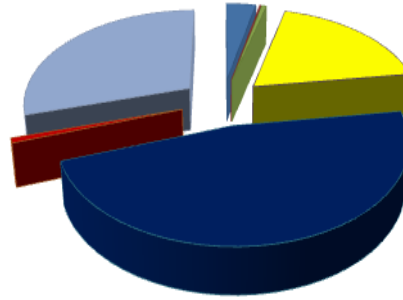
2013 yılında; metro yatırımları, dere ıslahları, alt-üst geçitler, köprülü kavşak ve viyadük yapımları, trafik ve yol düzenleme işleri, asfalt gibi yatırım giderlerimizin yer aldığı sermaye giderleri için toplam 3 milyar 756 milyon 229 bin TL harcama yapılmıştır. Sermaye giderlerinin 2013 yılında toplam gider gerçekleşmesi içindeki payı %43,7 'dir.

2013 yılında sermaye giderleri içerisinde mamul mal alımlarına 126 milyon 838 bin TL, menkul sermaye üretim giderlerine 5 milyon 558 bin TL, gayri maddi hak alımlarına 20 milyon 63 bin TL, gayrimenkul alımları ve kamulaştırmasına 700 milyon 18 bin TL, gayrimenkul sermaye üretim giderlerine 1 milyar 762 milyon 390 bin TL, menkul malların büyük onarım giderlerine 29 milyon 159 bin TL, gayrimenkul büyük onarım giderlerine 1 milyar 112 milyon 204 bin TL harcama yapılmıştır.

Tablo 4: 2013 Yılı Sermaye Giderleri Bütçesi ve Yıl Sonu Gerçekleşmeleri

2013 YILI (06) SERMAYE GİDERLERİ					
SERMAYE GİDERLERİ	İLK BÜTÇE	SON BÜTÇE	GERÇEKLEŞME (31.12.2013)	GERÇ/ BÜTÇE ORANI	TL
					TOPLAM GERÇ. İÇİN. PAYI
MAMUL MAL ALIMLARI	110.301.108	126.856.161	126.837.779,43	100,0%	3,4%
MENKUL SERMAYE ÜRETİM GİDERLERİ	1.291.500	5.557.670	5.557.669,95	100,0%	0,1%
GAYRİ MADDİ HAK ALIMLARI	11.750.000	20.063.375	20.063.375,11	100,0%	0,5%
GAYRİMENKUL ALIM VE KAMULAŞTIRMASI	508.173.000	700.038.507	700.016.767,36	100,0%	18,6%
GAYRİMENKUL SERMAYE ÜRETİM GİDERLERİ	1.894.941.606	1.762.396.625	1.762.390.912,99	100,0%	46,9%
MENKUL MALLARIN BÜYÜK ONARIM GİDERLERİ	21.901.000	29.159.856	29.158.856,43	100,0%	0,8%
GAYRİMENKUL BÜYÜK ONARIM GİDERLERİ	878.028.000	1.112.208.961	1.112.203.960,53	100,0%	29,6%
DİĞER SERMAYE GİDERLERİ	300.000	0	0,00		0,0%
TOPLAM	3.426.686.214	3.756.281.155	3.756.229.321,80	100,0%	100,0%

SERMAYE GİDER GERÇEKLEŞMESİ



- MAMUL MAL ALIMLARI
- GAYRİ MADDİ HAK ALIMLARI
- GAYRİMENKUL SERMAYE ÜRETİM GİDERLERİ
- GAYRİMENKUL BÜYÜK ONARIM GİDERLERİ
- MENKUL SERMAYE ÜRETİM GİDERLERİ
- GAYRİMENKUL ALIM VE KAMULAŞTIRMASI
- MENKUL MALLARIN BÜYÜK ONARIM GİDERLERİ

B. BÜTÇE GELİRLERİ

2013 yılı bütçemizin **gelir kısmı**; % 1,2 vergi gelirleri, % 5,7 teşebbüs ve mülkiyet gelirleri, % 0,4 alınan bağış ve yardımlar ile özel gelirler, % 90,1 diğer gelirler, % 2,7 sermaye gelirleri, olmak üzere toplam 7 milyar 200 milyon TL olarak tahmin edilmiştir. 600 milyon TL' lik ek ödenek ile bu rakam 7 milyar 800 milyon TL' ye ulaşmıştır.

Tablo 5: 2013 Yılı Gelir Bütçesi ve Yıl Sonu Gerçekleşmeleri

AÇIKLAMA	2013 BÜTÇE	2013 SON BÜTÇE	GERÇEKLEŞME (31.12.2013)	GERÇ/BÜTÇE ORANI	TOPLAM GERÇ. İÇİNDEKİ PAYI
					TL
VERGİ GELİRLERİ	88.300.000	88.300.000	118.634.464	134,4%	1,3%
TEŞEBBÜS VE MÜLKİYET GELİR.	411.100.000	1.011.100.000	1.593.407.996	157,6%	17,8%
ALINAN BAĞIŞ VE YARDIMLAR	27.500.000	27.500.000	40.386.230	146,9%	0,5%
DİĞER GELİRLER	6.485.690.000	6.485.690.000	6.757.259.820	104,2%	75,6%
FAİZ GELİRLERİ	7.250.000	7.250.000	25.310.945	349,1%	0,3%
KİŞİ VE KURUMLARDAN ALINAN PAYLAR	6.276.000.000	6.276.000.000	6.529.508.936	104,0%	73,1%
- İller Bankası	910.000.000	910.000.000	943.085.186	103,6%	10,6%
- Maliye Bakanlığı	5.250.000.000	5.250.000.000	5.407.358.267	103,0%	60,5%
- Diğer Paylar	116.000.000	116.000.000	179.065.482	154,4%	2,0%
PARA CEZALARI	28.300.000	28.300.000	38.222.939	135,1%	0,4%
DİĞER ÇEŞİTLİ GELİRLER	174.140.000	174.140.000	164.217.000	94,3%	1,8%
SERMAYE GELİRLERİ	191.200.000	191.200.000	384.554.364	201,1%	4,3%
TAŞINMAZ SATIŞ GELİRLERİ	191.000.000	191.000.000	383.831.281	201,0%	4,3%
TAŞINIR SATIŞ GELİRLERİ	200.000	200.000	723.083	361,5%	0,0%
ALACAKLARDAN TAHSİLAT	0	0	44.921.004		0,5%
RED VE İADELER (-)	3.790.000	3.790.000	3.129.880	82,6%	
TOPLAM	7.200.000.000	7.800.000.000	8.936.033.998,16	114,6%	100,0%

2013 yılı sonu itibariyle, toplam gelir gerçekleşmesi içinde, Vergi Gelirlerinin payı % 1,3; Teşebbüs ve Mülkiyet Gelirlerinin payı % 17,8 ; Alınan Bağış ve Yardımların payı % 0,5; Faizler, Paylar ve Cezalardan oluşan Diğer Gelirlerin payı %75,6; Sermaye Gelirlerinin payı % 4,3 ve Alacaklardan Tahsilat payı %0,5 düzeyinde olmuştur.

C. FİNANSMAN

Bilindiği üzere Büyükşehir Belediyemizin ulaşım, alt yapı, çevre, itfaiye, vb. gibi alanlarda yapılan büyük ölçekli yatırımlarının hızlı bir şekilde tamamlanabilmesi için ilave kaynaklara ihtiyaç duyulabilmektedir. İhtiyaç duyulan bu ilave kaynakların temini için Büyükşehir Belediye Meclisimizin kararları doğrultusunda iç ve dış borçlanma yapılmıştır.

İstanbul Büyükşehir Belediyesinin bütçesinde öngörmüş olduğu finansman rakamı 800 milyon TL' dir.

2013 yılı sonunda iç borçlanma yapılmamış, 146 milyon 688 bin TL iç borç geri ödemesi gerçekleştirilmiştir. Yine aynı dönemde 382 milyon 192 bin TL dış borçlanma, 575 milyon 291 bin TL dış borç geri ödemesi yapılmıştır.

Tablo 6: 2013 Yılı Sonu Finansman Tablosu

AÇIKLAMA	2013 BÜTÇE	GERÇEKLEŞME (31.12.2013)
		TL
İÇ BORÇLANMA	345.127.749	-146.688.422,49
KULLANIM(İHRAC)	545.000.000	0,00
ÖDEME	-199.872.251	-146.688.422,49
DIŞ BORÇLANMA	454.872.251	-193.099.417,74
KULLANIM (İHRAC)	1.016.399.349	382.191.638,78
ÖDEME	-561.527.098	-575.291.056,52
TOPLAM	800.000.000	-339.787.840,23