



# İSTANBUL BÜYÜKŞEHİR BELEDİYESİ

## 2012 YILI

### OCAK-EYLÜL DÖNEMİ BÜTÇE UYGULAMA SONUÇLARI



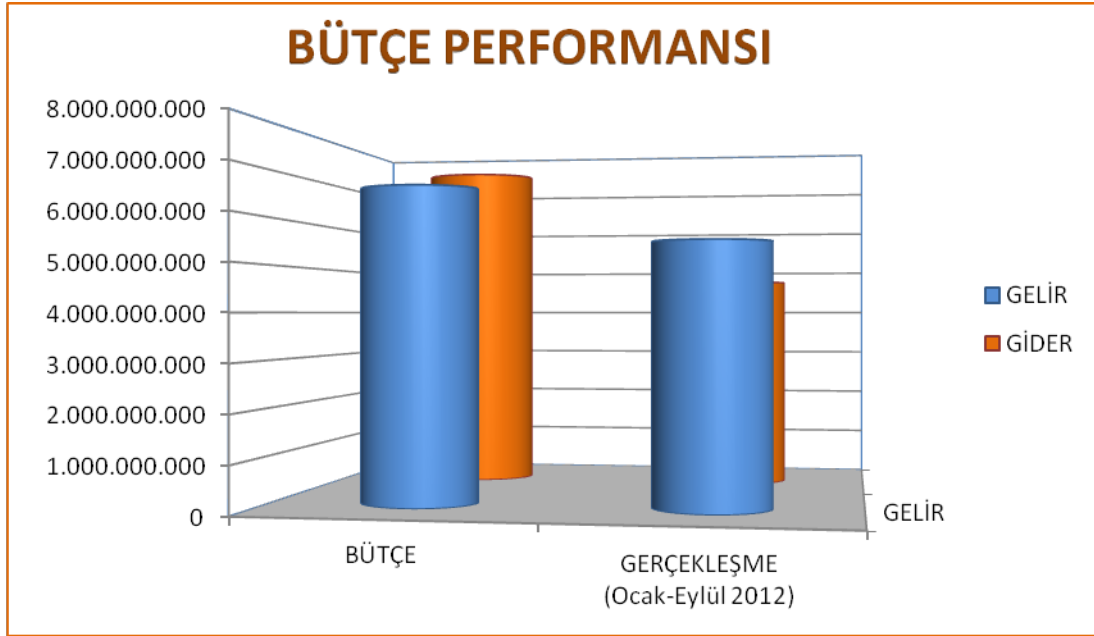
## GİRİŞ

Belediyemizin, 2012 mali yılı bütçesine bakacak olursak; 2012 yılı gelir bütçemiz 6 milyar 600 milyon TL olarak tahmin edilmiş, ‘Finansmanın Ekonomik Sınıflandırması Cetveli’ nde yer aldığı üzere 700 milyon TL borçlanma öngörülmüştür. Buna karşılık yine büyük bölümü yatırım harcamalarından oluşan gider bütçemiz de 7 milyar 300 milyon TL olarak hedeflenmiştir.

2012 yılı eylül sonu itibariyle gelir gerçekleşmesi 5 milyar 450 milyon 944 bin TL, gider gerçekleşmesi 4 milyar 706 milyon 174 bin TL’dir.

**Tablo 1 : 2012 Yılı Ocak-Eylül Dönemi Gelir-Gider Bütçe ve Gerçekleşmesi**

2012 YILI BÜTÇE PERFORMANSI			
	BÜTÇE	GERÇEKLEŞME (Ocak-Eylül 2012)	%
GELİR	6.600.000.000	5.450.943.718,02	82,6%
GİDER	7.300.000.000	4.706.174.456,20	64,5%



## A. BÜTÇE GİDERLERİ

Belediyemiz 2012 Mali Yılı Bütçesinde; **Personel Giderleri** için 647 milyon 580 bin TL, **Sosyal Güvenlik Kurumuna Devlet Primi Giderleri** için 121 milyon 891 bin TL, **Mal ve Hizmet Alım Giderleri** için 1 milyar 633 milyon 178 bin TL, **Faiz Giderleri** için 202 milyon 325 bin TL, **Cari Transferler** için 274 milyon 979 bin TL, **Sermaye Giderleri** için 2 milyar 992 milyon 548 bin TL, **Sermaye Transferleri** için 207 milyon 500 bin TL, **Borç verme** için 520 milyon TL, **Yedek Ödenekler** için de 700 milyon TL olmak üzere toplam 7 milyar 300 milyon TL ödenek ayrılmıştır.

2012 yılı ekonomik sınıflandırmaya göre bütçe ödenekleri, ödeneklerin ilk dokuz aydaki gerçekleşme oranları, toplam gerçekleşme içindeki payları aşağıdaki tabloda gösterilmiştir.

**Tablo 2:** 2012 Yılı Bütçe Başlangıç Ödenekleri, İlk Dokuz Aylık Gerçekleşme Tutarları, Gerçekleşme Oranları ve Toplam Gerçekleşme İçindeki Payları

EKONOMİK SINIFLANDIRMAYA GÖRE 2012 YILI OCAK-EYLÜL DÖNEMİ BÜTÇE GİDERLERİ				
TL				
AÇIKLAMA	2012 BÜTÇE	2012 YILI OCAK-EYLÜL DÖNEMİ GERÇ.	GERÇ/BÜTÇE ORANI	TOPLAM GERÇ. İÇİNDEKİ PAYI
PERSONEL GİDERLERİ	647.579.930	501.508.230,11	77,4%	10,7%
SOSYAL GÜV.KUR.DEV.PRİMİ GİD.	121.891.193	76.698.090,62	62,9%	1,6%
MAL VE HİZMET ALIM GİDERLERİ	1.633.177.622	1.059.454.872,63	64,9%	22,5%
FAİZ GİDERLERİ	202.325.000	136.671.323,80	67,6%	2,9%
CARİ TRANSFERLER	274.978.500	191.208.904,70	69,5%	4,1%
SERMAYE GİDERLERİ	2.992.547.755	1.766.867.882,88	59,0%	37,5%
SERMAYE TRANSFERLERİ	207.500.000	141.318.684,50	68,1%	3,0%
BORÇ VERME	520.000.000	832.446.466,96	160,1%	17,7%
YEDEK ÖDENEKLER	700.000.000		0,0%	0,0%
<b>TOPLAM</b>	<b>7.300.000.000</b>	<b>4.706.174.456,20</b>	<b>64,5%</b>	<b>100,0%</b>

2012 yılı Ocak-Eylül döneminde **Personel Giderleri** bütçesine göre %77,4'lük bir oran ile 501 milyon 508 bin TL, **Sosyal Güvenlik Kurumuna Devlet Primi Giderleri** %62,9'luk bir oran ile 76 milyon 698 bin TL, **Mal ve Hizmet Alım Giderleri** %64,9'luk bir oran ile 1 milyar 59 milyon 455 bin TL, **Faiz Giderleri** %67,6'lük bir oran ile 136 milyon 671 bin TL, **Cari Transferler** %69,5'lik bir oran ile 191 milyon 209 bin TL, **Sermaye Giderleri** %59'luk bir oran ile 1 milyar 766 milyon 868 bin TL, **Sermaye Transferleri** %68,1'lik bir oran ile 141 milyon 319 bin TL, **Borç Verme** ise %160,1'lik bir oran ile 832 milyon 446 bin TL olarak gerçekleşmiştir.

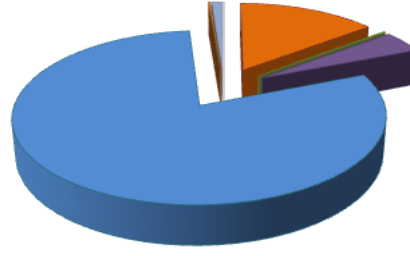
## Mal ve Hizmet Alım Giderleri

2012 Yılı Ocak-Eylül döneminde mal ve hizmet alım giderleri için toplam 1 milyar 59 milyon 455 bin TL harcama yapılmıştır. Mal ve hizmet alım giderlerinin toplam gider gerçekleşmesi içindeki payı % 22,5 olurken, bütçesine göre gerçekleşme oranı da %64,9 olmuştur.

**Tablo 3: 2012 Yılı Mal ve Hizmet Alım Giderleri Bütçesi ve Ocak-Eylül Dönemi Gerçekleşmeleri**

2012 YILI (03) MAL VE HİZMET ALIM GİDERLERİ				
TL				
MAL VE HİZMET ALIM GİDERLERİ	BÜTÇE	30.09.2012 GERÇEKLEŞEME	GERÇ/ BÜTÇE ORANI	TOPLAM GERÇ. İÇİN. PAYI
ÜRETİME YÖNELİK MAL VE HİZMET AL.G.	100.000	20.827,00	20,8%	0,0%
TÜKETİME YÖNELİK MAL VE HİZMET AL.G.	152.970.806	152.447.782,05	99,7%	14,4%
YOLLUKLAR	1.957.405	1.799.726,30	91,9%	0,2%
GÖREV GİDERLERİ	44.605.273	45.538.127,28	102,1%	4,3%
HİZMET ALIMLARI	1.396.196.699	846.024.175,70	60,6%	79,9%
TEMSİL VE TANITMA GİDERLERİ	13.900.000	1.978.134,53	14,2%	0,2%
MENKUL MAL, GAYRİMADDİ HAK AL., BAK.ON.	19.667.510	11.568.956,92	58,8%	1,1%
GAYRİMENKUL BAKIM ONARIM G.	2.779.929	76.768,39	2,8%	0,0%
TEDAVİ VE CENAZE G.	1.000.000	374,46	0,0%	0,0%
<b>TOPLAM</b>	<b>1.633.177.622</b>	<b>1.059.454.872,63</b>	<b>64,9%</b>	<b>100,0%</b>

## MAL VE HİZMET ALIM GİDER GERÇEKLEŞMESİ



■ ÜRETİME YÖNELİK MAL VE HİZMET AL.G.	■ TÜKETİME YÖNELİK MAL VE HİZMET AL.G.
■ YOLLUKLAR	■ GÖREV GİDERLERİ
■ HİZMET ALIMLARI	■ TEMSİL VE TANITMA GİDERLERİ
■ MENKUL MAL, GAYRİMADDİ HAK AL., BAK.ON.	■ GAYRİMENKUL BAKIM ONARIM G.
■ TEDAVİ VE CENAZE G.	

### Sermaye Giderleri

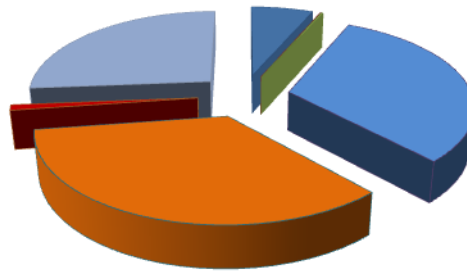
2012 Yılı Ocak-Eylül döneminde; metro yatırımları, dere ıslahları, alt-üst geçitler, köprülü kavşak ve viyadük yapımları, trafik ve yol düzenleme işleri, asfalt gibi yatırım giderlerimizin yer aldığı sermaye giderleri için toplam 1 milyar 766 milyon 868 bin TL harcama yapılmıştır. Sermaye giderlerinin 2012 yılının Ocak-Eylül döneminde toplam gider gerçekleşmesi içindeki payı %37,5 , bütçesine göre gerçekleşme oranı ise % 59'dur.

2012 yılının ilk dokuz ayında sermaye giderleri içerisinde mamul mal alımlarına 113 milyon 587 bin TL, menkul sermaye üretim giderlerine 1 milyon 10 bin TL, gayri maddi hak alımlarına 3 milyon 712 bin TL, gayrimenkul alımları ve kamulaştırmasına 555 milyon 995 bin TL, gayrimenkul sermaye üretim giderlerine 610 milyon 480 bin TL, menkul malların büyük onarım giderlerine 17 milyon 554 bin TL, gayrimenkul büyük onarım giderlerine 464 milyon 530 bin TL harcama yapılmıştır.

**Tablo 4: 2012 Yılı Sermaye Giderleri Bütçesi ve Ocak-Eylül Dönemi Gerçekleşmeleri**

2012 YILI (06) SERMAYE GİDERLERİ				
SERMAYE GİDERLERİ	BÜTÇE	30.09.2012 GERÇEKLEŞEME	GERÇ/ BÜTÇE ORANI	TOPLAM GERÇ. İÇİN.
MAMUL MAL ALIMLARI	171.167.793	113.587.055,18	66,4%	6,4%
MENKUL SERMAYE ÜRETİM GİDERLERİ	1.200.000	1.010.339,60	84,2%	0,1%
GAYRİ MADDİ HAK ALIMLARI	12.351.000	3.712.140,37	30,1%	0,2%
GAYRİMENKUL ALIM VE KAMULAŞTIRMASI	438.690.000	555.994.817,17	126,7%	31,5%
GAYRİMENKUL SERMAYE ÜRETİM GİDERLERİ	1.542.914.962	610.480.023,01	39,6%	34,6%
MENKUL MALLARIN BÜYÜK ONARIM GİDERLERİ	19.250.000	17.553.936,34	91,2%	1,0%
GAYRİMENKUL BÜYÜK ONARIM GİDERLERİ	806.774.000	464.529.571,21	57,6%	26,3%
DİĞER SERMAYE GİDERLERİ	200.000	0,00	0,0%	0,0%
<b>TOPLAM</b>	<b>2.992.547.755</b>	<b>1.766.867.882,88</b>	<b>59,0%</b>	<b>100,0%</b>

## SERMAYE GİDER GERÇEKLEŞMESİ



■ MAMUL MAL ALIMLARI	■ MENKUL SERMAYE ÜRETİM GİDERLERİ
■ GAYRİ MADDİ HAK ALIMLARI	■ GAYRİMENKUL ALIM VE KAMULAŞTIRMASI
■ GAYRİMENKUL SERMAYE ÜRETİM GİDERLERİ	■ MENKUL MALLARIN BÜYÜK ONARIM GİDERLERİ
■ GAYRİMENKUL BÜYÜK ONARIM GİDERLERİ	

## B. BÜTÇE GELİRLERİ

2012 yılı bütçemizin **gelir kısmı**; % 1,9 vergi gelirleri, % 6,8 teşebbüs ve mülkiyet gelirleri, % 0,5 alınan bağış ve yardımlar ile özel gelirler, % 87,9 diğer gelirler, % 2,9 sermaye gelirleri, olmak üzere toplam 6 milyar 600 milyon TL olarak tahmin edilmiştir.

**Tablo 5: 2012 Yılı Gelir Bütçesi ve Ocak-Eylül Dönemi Gerçekleşmeleri**

AÇIKLAMA	2012 BÜTÇE	30.09.2012 GERÇEK.	GERÇ/BÜTÇE ORANI	TOPLAM GERÇ. İÇİNDEKİ PAYI
TL				
<b>VERGİ GELİRLERİ</b>	<b>123.565.000</b>	<b>66.186.620,84</b>	<b>53,6%</b>	<b>1,2%</b>
<b>TEŞEBBÜS VE MÜLKİYET GELİR.</b>	<b>448.512.000</b>	<b>725.588.163,27</b>	<b>161,8%</b>	<b>13,3%</b>
<b>ALINAN BAĞIŞ VE YARDIMLAR</b>	<b>36.110.000</b>	<b>26.078.369,40</b>	<b>72,2%</b>	<b>0,5%</b>
<b>DİĞER GELİRLER</b>	<b>5.801.054.000</b>	<b>4.399.650.362,25</b>	<b>75,8%</b>	<b>80,7%</b>
FAİZ GELİRLERİ	6.200.000	9.131.975,01	147,3%	0,2%
KİŞİ VE KURUMLARDAN ALINAN PAYLAR	5.660.200.000	4.137.979.633,27	73,1%	75,9%
- İller Bankası	830.000.000	595.254.641,04	71,7%	10,9%
- Maliye Bakanlığı	4.700.000.000	3.445.978.304,80	73,3%	63,2%
- Diğer Paylar	130.200.000	96.746.687,43	74,3%	1,8%
PARA CEZALARI	25.550.000	27.217.766,89	106,5%	0,5%
DİĞER ÇEŞİTLİ GELİRLER	109.104.000	225.320.987,08	206,5%	4,1%
<b>SERMAYE GELİRLERİ</b>	<b>194.330.000</b>	<b>242.705.605,67</b>	<b>124,9%</b>	<b>4,5%</b>
TAŞINMAZ SATIŞ GELİRLERİ	194.100.000	242.133.221,35	124,7%	4,4%
TAŞINIR SATIŞ GELİRLERİ	230.000	572.384,32	248,9%	0,0%
<b>RED VE İADELER (-)</b>	<b>3.571.000</b>	<b>9.265.403,41</b>	<b>259,5%</b>	<b>0,2%</b>
<b>TOPLAM</b>	<b>6.600.000.000</b>	<b>5.450.943.718,02</b>	<b>82,6%</b>	<b>100,0%</b>

Eylül sonu itibariyle, toplam gelir gerçekleşmesi içinde, Vergi Gelirlerinin payı % 1,2; Teşebbüs ve Mülkiyet Gelirlerinin payı %13,3 ; Alınan Bağış ve Yardımların payı % 0,5; Faizler, Paylar ve Cezalardan oluşan Diğer Gelirlerin payı %80,7; Sermaye Gelirlerinin payı % 4,5 düzeyinde olmuştur.



## C. FİNANSMAN

Bilindiği üzere Büyükşehir Belediyemizin ulaşım, alt yapı, çevre, itfaiye, vb. gibi alanlarda yapılan büyük ölçekli yatırımlarının hızlı bir şekilde tamamlanabilmesi için ilave kaynaklara ihtiyaç duyulabilmektedir. İhtiyaç duyulan bu ilave kaynakların temini için Büyükşehir Belediye Meclisimizin kararları doğrultusunda iç ve dış borçlanma yapılmıştır.

İstanbul Büyükşehir Belediyesinin bütçesinde öngörmüş olduğu finansman rakamı 700 milyon TL' dir.

2012 yılının Ocak-Eylül döneminde 20 milyon 585 bin TL iç borçlanma yapılmış, 459 milyon 671 bin TL iç borç geri ödemesi gerçekleştirilmiştir. Yine aynı dönemde 367 milyon 465 bin TL dış borçlanma, 188 milyon 155 bin TL dış borç geri ödemesi yapılmıştır.

**Tablo 6: 2012 Yılı Finansman Tablosu**

AÇIKLAMA	2012 BÜTÇE	30.09.2012 GERÇEKLEŞME
		TL
<b>İÇ BORÇLANMA</b>	<b>136.928.451</b>	<b>-439.085.355,01</b>
KULLANIM(İHRAC)	640.000.000	20.585.148,10
ÖDEME	-503.071.549	-459.670.503,11
<b>DIŞ BORÇLANMA</b>	<b>563.071.549</b>	<b>179.310.170,23</b>
KULLANIM (İHRAC)	947.438.491	367.465.281,55
ÖDEME	-384.366.942	-188.155.111,32
<b>TOPLAM</b>	<b>700.000.000</b>	<b>-259.775.184,78</b>