



İSTANBUL BÜYÜKŞEHİR BELEDİYESİ

2012

**YIL SONU BÜTÇE
UYGULAMA SONUÇLARI**



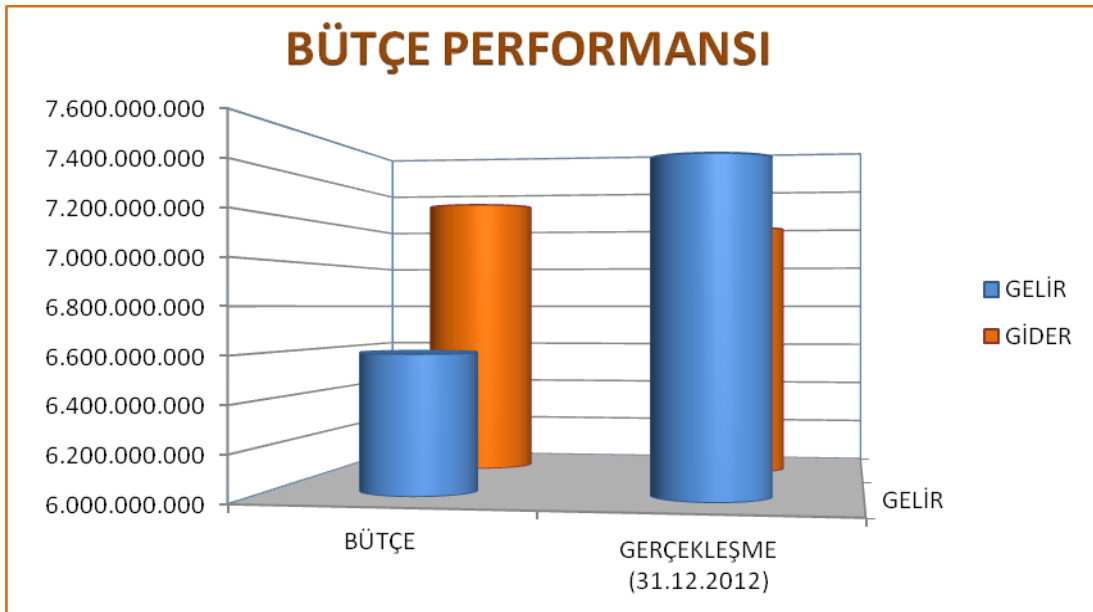
GİRİŞ

Belediyemizin, 2012 mali yılı bütçesine bakacak olursak; 2012 yılı gelir bütçemiz 6 milyar 600 milyon TL olarak tahmin edilmiş, “Finansmanın Ekonomik Sınıflandırması Cetveli” nde yer aldığı üzere 700 milyon TL borçlanma öngörülmüştür. Buna karşılık yine büyük bölümü yatırım harcamalarından oluşan gider bütçemiz de 7 milyar 300 milyon TL olarak hedeflenmiştir.

2012 yılı sonu itibariyle gelir gerçekleşmesi 7 milyar 423 milyon 983 bin TL, gider gerçekleşmesi 7 milyar 178 milyon 89 bin TL’dir.

Tablo 1 : 2012 Yılı Gelir-Gider Bütçe ve Gerçekleşmesi

| 2012 YILI BÜTÇE PERFORMANSI | | | |
|--------------------------------|---------------|-----------------------------|--------|
| | BÜTÇE | GERÇEKLEŞME (31.12.2012) | % |
| GELİR | 6.600.000.000 | 7.423.983.343,67 | 112,5% |
| GİDER | 7.300.000.000 | 7.178.078.896,65 | 98,3% |



A. BÜTÇE GİDERLERİ

Belediyemiz 2012 Mali Yılı Bütçesinde; **Personel Giderleri** için 647 milyon 580 bin TL, **Sosyal Güvenlik Kurumuna Devlet Primi Giderleri** için 121 milyon 891 bin TL, **Mal ve Hizmet Alım Giderleri** için 1 milyar 633 milyon 178 bin TL, **Faiz Giderleri** için 202 milyon 325 bin TL, **Cari Transferler** için 274 milyon 979 bin TL, **Sermaye Giderleri** için 2 milyar 992 milyon 548 bin TL, **Sermaye Transferleri** için 207 milyon 500 bin TL, **Borç verme** için 520 milyon TL, **Yedek Ödenekler** için de 700 milyon TL olmak üzere toplam 7 milyar 300 milyon TL ödenek ayrılmıştır.

2012 yılı ekonomik sınıflandırmaya göre bütçe ödenekleri, ödeneklerin yıl sonu gerçekleşme oranları, toplam gerçekleşme içindeki payları aşağıdaki tabloda gösterilmiştir.

Tablo 2: 2012 Yılı Bütçe Başlangıç Ödenekleri, Yıl Sonu Gerçekleşme Tutarları, Gerçekleşme Oranları ve Toplam Gerçekleşme İçindeki Payları

| EKONOMİK SINIFLANDIRMAYA GÖRE 2012 YILI BÜTÇE GİDERLERİ | | | | | |
|---|----------------------|----------------------|-------------------------|------------------|----------------------------|
| TL | | | | | |
| AÇIKLAMA | İLK BÜTÇE | SON BÜTÇE | 31.12.2012 GERÇEKLEŞME | GERÇ/BÜTÇE ORANI | TOPLAM GERÇ. İÇİNDEKİ PAYI |
| PERSONEL GİDERLERİ | 647.579.930 | 678.857.902 | 657.159.720,18 | 96,8% | 9,2% |
| SOSYAL GÜV.KUR.DEV.PRİMİ GİD. | 121.891.193 | 124.527.629 | 105.050.302,13 | 84,4% | 1,5% |
| MAL VE HİZMET ALIM GİDERLERİ | 1.633.177.622 | 1.650.990.682 | 1.634.636.187,95 | 99,0% | 22,8% |
| FAİZ GİDERLERİ | 202.325.000 | 181.566.381 | 181.546.355,94 | 100,0% | 2,5% |
| CARİ TRANSFERLER | 274.978.500 | 330.844.758 | 330.481.808,50 | 99,9% | 4,6% |
| SERMAYE GİDERLERİ | 2.992.547.755 | 2.910.124.681 | 2.846.148.969,83 | 97,8% | 39,7% |
| SERMAYE TRANSFERLERİ | 207.500.000 | 460.000.000 | 459.967.585,16 | 100,0% | 6,4% |
| BORÇ VERME | 520.000.000 | 963.087.967 | 963.087.966,96 | 100,0% | 13,4% |
| YEDEK ÖDENEKLER | 700.000.000 | 0 | | | 0,0% |
| TOPLAM | 7.300.000.000 | 7.300.000.000 | 7.178.078.896,65 | 98,3% | 100,0% |

2012 yılında **Personel Giderleri** bütçesine göre %96,8'lik bir oran ile 657 milyon 160 bin TL, **Sosyal Güvenlik Kurumuna Devlet Pirimi Giderleri** %84,4'lük bir oran ile 105 milyon 50 bin TL, **Mal ve Hizmet Alım Giderleri** %99'luk bir oran ile 1 milyar 634 milyon 636 bin TL, **Faiz Giderleri** %100'lük bir oran ile 181 milyon 546 bin TL, **Cari Transferler** %99,9'luk bir oran ile 330 milyon 482 bin TL, **Sermaye Giderleri** %97,8'lik bir oran ile 2 milyar 846 milyon 149 bin TL, **Sermaye Transferleri** %100'lük bir oran ile 459 milyon 968 bin TL, **Borç Verme** ise %100'lük bir oran ile 963 milyon 88 bin TL olarak gerçekleşmiştir.

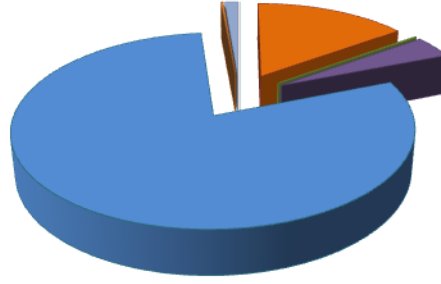
Mal ve Hizmet Alım Giderleri

2012 Yılında mal ve hizmet alım giderleri için toplam 1 milyar 634 milyon 636 bin TL harcama yapılmıştır. Mal ve hizmet alım giderlerinin toplam gider gerçekleşmesi içindeki payı % 22,8 olurken, bütçesine göre gerçekleşme oranı da %99 olmuştur.

Tablo 3: 2012 Yılı Mal ve Hizmet Alım Giderleri Bütçesi ve Yıl Sonu Gerçekleşmeleri

| 2012 YILI (03) MAL VE HİZMET ALIM GİDERLERİ | | | | | |
|--|----------------------|----------------------|----------------------------|-------------------------|-------------------------------|
| TL | | | | | |
| MAL VE HİZMET ALIM GİDERLERİ | İLK BÜTÇE | SON BÜTÇE | 31.12.2012 GERÇEKLEŞEME | GERÇ/ BÜTÇE ORANI | TOPLAM GERÇ. İÇİN. PAYI |
| ÜRETİME YÖNELİK MAL VE HİZMET AL.G. | 100.000 | 78.156 | 23.541,00 | 30,1% | 0,0% |
| TÜKETİME YÖNELİK MAL VE HİZMET AL.G. | 152.970.806 | 249.923.480 | 244.728.688,14 | 97,9% | 15,0% |
| YOLLUKLAR | 1.957.405 | 2.731.691 | 2.484.825,78 | 91,0% | 0,2% |
| GÖREV GİDERLERİ | 44.605.273 | 64.515.952 | 63.738.082,94 | 98,8% | 3,9% |
| HİZMET ALIMLARI | 1.396.196.699 | 1.306.719.756 | 1.299.435.668,06 | 99,4% | 79,5% |
| TEMSİL VE TANITMA GİDERLERİ | 13.900.000 | 3.313.669 | 3.301.532,61 | 99,6% | 0,2% |
| MENKUL MAL, GAYRİMADDİ HAK AL., BAK.ON. | 19.667.510 | 22.747.030 | 20.821.749,57 | 91,5% | 1,3% |
| GAYRİMENKUL BAKIM ONARIM G. | 2.779.929 | 960.573 | 101.725,39 | 10,6% | 0,0% |
| TEDAVİ VE CENAZE G. | 1.000.000 | 374 | 374,46 | 100,0% | 0,0% |
| TOPLAM | 1.633.177.622 | 1.650.990.682 | 1.634.636.187,95 | 99,0% | 100,0% |

MAL VE HİZMET ALIM GİDER GERÇEKLEŞMESİ



| | |
|---|--|
| ■ ÜRETİME YÖNELİK MAL VE HİZMET AL.G. | ■ TÜKETİME YÖNELİK MAL VE HİZMET AL.G. |
| ■ YOLLUKLAR | ■ GÖREV GİDERLERİ |
| ■ HİZMET ALIMLARI | ■ TEMSİL VE TANITMA GİDERLERİ |
| ■ MENKUL MAL, GAYRİMADDİ HAK AL., BAK.ON. | ■ GAYRİMENKUL BAKIM ONARIM G. |
| ■ TEDAVİ VE CENAZE G. | |

Sermaye Giderleri

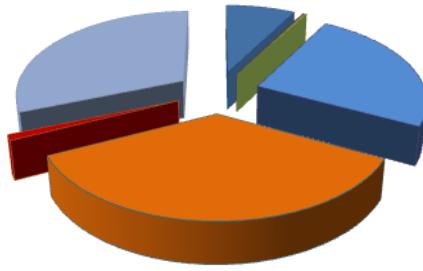
2012 yılında; metro yatırımları, dere ıslahları, alt-üst geçitler, köprülü kavşak ve viyadük yapımları, trafik ve yol düzenleme işleri, asfalt gibi yatırım giderlerimizin yer aldığı sermaye giderleri için toplam 2 milyar 846 milyon 149 bin TL harcama yapılmıştır. Sermaye giderlerinin 2012 yılında toplam gider gerçekleşmesi içindeki payı %39,7 , bütçesine göre gerçekleşme oranı ise % 97,8'dir.

2012 yılında sermaye giderleri içerisinde mamul mal alımlarına 223 milyon 331 bin TL, menkul sermaye üretim giderlerine 3 milyon 152 bin TL, gayri maddi hak alımlarına 7 milyon 937 bin TL, gayrimenkul alımları ve kamulaştırmasına 693 milyon 913 bin TL, gayrimenkul sermaye üretim giderlerine 1 milyar 4 milyon 90 bin TL, menkul malların büyük onarım giderlerine 29 milyon 112 bin TL, gayrimenkul büyük onarım giderlerine 884 milyon 615 bin TL harcama yapılmıştır.

Tablo 4: 2012 Yılı Sermaye Giderleri Bütçesi ve Yıl Sonu Gerçekleşmeleri

| 2012 YILI (06) SERMAYE GİDERLERİ | | | | | |
|--|----------------------|----------------------|----------------------------|-------------------------|-------------------------------|
| SERMAYE GİDERLERİ | İLK BÜTÇE | SON BÜTÇE | 31.12.2012 GERÇEKLEŞEME | TL | |
| | | | | GERÇ/ BÜTÇE ORANI | TOPLAM GERÇ. İÇİN. PAYI |
| MAMUL MAL ALIMLARI | 171.167.793 | 234.607.087 | 223.330.503,00 | 95,2% | 7,8% |
| MENKUL SERMAYE ÜRETİM GİDERLERİ | 1.200.000 | 3.651.725 | 3.151.725,48 | 86,3% | 0,1% |
| GAYRİ MADDİ HAK ALIMLARI | 12.351.000 | 9.208.149 | 7.937.365,19 | 86,2% | 0,3% |
| GAYRİMENKUL ALIM VE KAMULAŞTIRMASI | 438.690.000 | 694.003.530 | 693.912.612,78 | 100,0% | 24,4% |
| GAYRİMENKUL SERMAYE ÜRETİM GİDERLERİ | 1.542.914.962 | 1.040.025.936 | 1.004.090.478,53 | 96,5% | 35,3% |
| MENKUL MALLARIN BÜYÜK ONARIM GİDERLERİ | 19.250.000 | 31.071.123 | 29.111.760,41 | 93,7% | 1,0% |
| GAYRİMENKUL BÜYÜK ONARIM GİDERLERİ | 806.774.000 | 897.502.344 | 884.614.524,44 | 98,6% | 31,1% |
| DİĞER SERMAYE GİDERLERİ | 200.000 | 54.787 | | 0,0% | 0,0% |
| TOPLAM | 2.992.547.755 | 2.910.124.681 | 2.846.148.969,83 | 97,8% | 100,0% |

SERMAYE GİDER GERÇEKLEŞMESİ



- MAMUL MAL ALIMLARI
- GAYRİ MADDİ HAK ALIMLARI
- GAYRİMENKUL SERMAYE ÜRETİM GİDERLERİ
- GAYRİMENKUL BÜYÜK ONARIM GİDERLERİ
- MENKUL SERMAYE ÜRETİM GİDERLERİ
- GAYRİMENKUL ALIM VE KAMULAŞTIRMASI
- MENKUL MALLARIN BÜYÜK ONARIM GİDERLERİ

B. BÜTÇE GELİRLERİ

2012 yılı bütçemizin **gelir kısmı**; % 1,9 vergi gelirleri, % 6,8 teşebbüs ve mülkiyet gelirleri, % 0,5 alınan bağış ve yardımlar ile özel gelirler, % 87,9 diğer gelirler, % 2,9 sermaye gelirleri, olmak üzere toplam 6 milyar 600 milyon TL olarak tahmin edilmiştir.

Tablo 5: 2012 Yılı Gelir Bütçesi ve Yıl Sonu Gerçekleşmeleri

| AÇIKLAMA | 2012 BÜTÇE | 31.12.2012 GERÇEKLEŞME | GERÇ/BÜTÇE ORANI | TOPLAM GERÇ. İÇİNDEKİ PAYI |
|------------------------------------|----------------------|-------------------------|------------------|----------------------------|
| TL | | | | |
| VERGİ GELİRLERİ | 123.565.000 | 90.573.371,22 | 73,3% | 1,2% |
| TEŞEBBÜS VE MÜLKİYET GELİR. | 448.512.000 | 840.364.898,28 | 187,4% | 11,3% |
| ALINAN BAĞIŞ VE YARDIMLAR | 36.110.000 | 33.903.495,46 | 93,9% | 0,5% |
| DİĞER GELİRLER | 5.801.054.000 | 5.910.076.247,22 | 101,9% | 79,6% |
| FAİZ GELİRLERİ | 6.200.000 | 11.704.916,11 | 188,8% | 0,2% |
| KİŞİ VE KURUMLARDAN ALINAN PAYLAR | 5.660.200.000 | 5.592.920.607,46 | 98,8% | 75,3% |
| - İller Bankası | 830.000.000 | 804.691.945,47 | 97,0% | 10,8% |
| - Maliye Bakanlığı | 4.700.000.000 | 4.660.357.236,71 | 99,2% | 62,8% |
| - Diğer Paylar | 130.200.000 | 127.871.425,28 | 98,2% | 1,7% |
| PARA CEZALARI | 25.550.000 | 36.144.126,28 | 141,5% | 0,5% |
| DİĞER ÇEŞİTLİ GELİRLER | 109.104.000 | 269.306.597,37 | 246,8% | 3,6% |
| SERMAYE GELİRLERİ | 194.330.000 | 269.984.414,23 | 138,9% | 3,6% |
| TAŞINMAZ SATIŞ GELİRLERİ | 194.100.000 | 269.374.280,28 | 138,8% | 3,6% |
| TAŞINIR SATIŞ GELİRLERİ | 230.000 | 610.133,95 | 265,3% | 0,0% |
| ALACAKLARDAN TAHSİLAT | | 290.000.000,00 | | 3,9% |
| RED VE İADELER (-) | 3.571.000 | 10.919.082,74 | 305,8% | 0,1% |
| TOPLAM | 6.600.000.000 | 7.423.983.343,67 | 112,5% | 100,0% |

Yıl sonu itibariyle, toplam gelir gerçekleşmesi içinde, Vergi Gelirlerinin payı % 1,2; Teşebbüs ve Mülkiyet Gelirlerinin payı %11,3 ; Alınan Bağış ve Yardımların payı % 0,5; Faizler, Paylar ve Cezalardan oluşan Diğer Gelirlerin payı %79,6; Sermaye Gelirlerinin payı % 3,6 ve Alacaklardan Tahsilat payı %3,9 düzeyinde olmuştur.

C. FİNANSMAN

Bilindiği üzere Büyükşehir Belediyemizin ulaşım, alt yapı, çevre, itfaiye, vb. gibi alanlarda yapılan büyük ölçekli yatırımlarının hızlı bir şekilde tamamlanabilmesi için ilave kaynaklara ihtiyaç duyulabilmektedir. İhtiyaç duyulan bu ilave kaynakların temini için Büyükşehir Belediye Meclisimizin kararları doğrultusunda iç ve dış borçlanma yapılmıştır.

İstanbul Büyükşehir Belediyesinin bütçesinde öngörmüş olduğu finansman rakamı 700 milyon TL' dir.

2012 yılında 20 milyon 585 bin TL iç borçlanma yapılmış, 524 milyon 191 bin TL iç borç geri ödemesi gerçekleştirilmiştir. Yine aynı dönemde 495 milyon 75 bin TL dış borçlanma, 375 milyon 225 bin TL dış borç geri ödemesi yapılmıştır.

Tablo 6: 2012 Yılı Finansman Tablosu

| AÇIKLAMA | 2012 BÜTÇE | 31.12.2012 GERÇEKLEŞME |
|----------------------|--------------------|------------------------|
| | | TL |
| İÇ BORÇLANMA | 136.928.451 | -503.605.792,86 |
| KULLANIM(İHRAC) | 640.000.000 | 20.585.148,10 |
| ÖDEME | -503.071.549 | -524.190.940,96 |
| DIŞ BORÇLANMA | 563.071.549 | 119.849.054,34 |
| KULLANIM (İHRAC) | 947.438.491 | 495.074.522,96 |
| ÖDEME | -384.366.942 | -375.225.468,62 |
| TOPLAM | 700.000.000 | -383.756.738,52 |